



Portál IS KP14+

Aplikace IS KP14+ (tzv. Informační systém koncového příjemce) je určena pro podání a správu projektu po celou dobu jeho životního cyklu.

Žádost o podporu vyplníte přímo v okně internetového prohlížeče bez nutnosti instalace speciálního programu.

Aplikace je dostupná na adrese mseu.mssf.cz

Chcete mít přehled o všech novinkách a akcích?

Přihlaste se k odběru newsletteru na našich webových stránkách www.agentura-api.org



KONTAKTY

centrála API

Zelená informační linka:

800 800 777

e-mail:

programy@agentura-api.org

web:

www.agentura-api.org

www.mpo.cz

regionální kanceláře

Jihočeský kraj

296 342 944
ceskebudejovice@agentura-api.org

Liberecký kraj

296 342 970
liberec@agentura-api.org

Středočeský kraj a Praha

296 342 827
praha@agentura-api.org

Olomoucký kraj

296 342 985, 296 342 983
olomouc@agentura-api.org

Zlínský kraj

296 342 955
zlin@agentura-api.org

Ústecký kraj

296 342 989
ustinadlabem@agentura-api.org

Karlovarský kraj

296 342 960
karlovyvary@agentura-api.org

Jihomoravský kraj

T296 342 940, 296 342 941
brno@agentura-api.org

Pardubický kraj

296 342 931
pardubice@agentura-api.org

Moravskoslezský kraj

296 342 978, 296 342 979
ostrava@agentura-api.org

Plzeňský kraj

296 342 967
plzen@agentura-api.org

Kraj Vysočina

296 342 994
jihlava@agentura-api.org

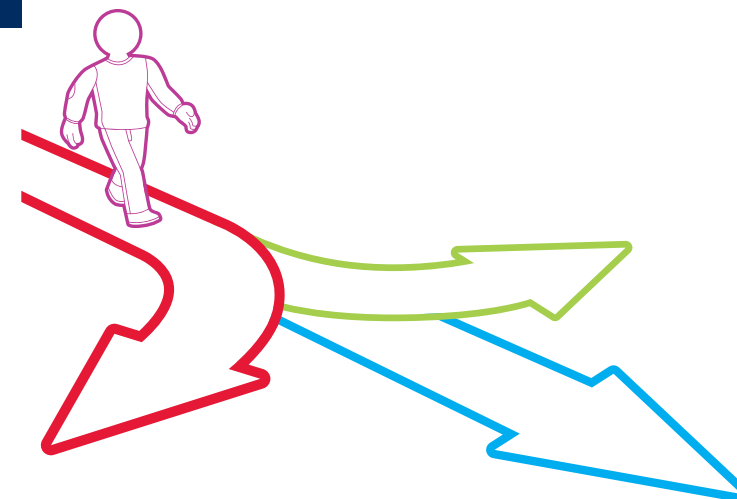
Královéhradecký kraj

296 342 950
hradckralove@agentura-api.org

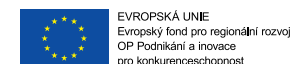


AGENTURA
PRO PODNIKÁNÍ
A INOVACE

vaše cesta od žadatele



k úspěšnému příjemci podpory



EVROPSKÁ UNIE
Evropský fond pro regionální rozvoj
OP Podnikání a inovace
pro konkurenceschopnost



MINISTERSTVO
PRŮMYSLU A OBCHODU

1

Základní podmínkou úspěchu je kvalitní podnikatelský záměr. Ten by měl mít logickou strukturu, přesně daný cíl, ujasněný rozpočet a financování projektu a měl by být efektivní a udržitelný. Klíčové je mít jasnou představu o tom, proč chcete projekt uskutečnit a zda jste schopni jej realizovat.

3

Žádost do dotačních programů OP PIK podáváte elektronicky prostřednictvím internetového portálu IS KP14+.

datum přijatelnosti projektu

Většina Způsobilých výdajů projektu vzniká dnem podání Žádosti o podporu (Předběžné žádosti u dvoukolového příjmu žádosti). Před podáním žádosti lze realizovat výběrové řízení na dodavatele dle stanovených pravidel, uzavřít smlouvu však můžete až v den přijatelnosti projektu. Do způsobilých výdajů projektu obsahujícího stavební práce můžete zahrnout náklady na projektovou dokumentaci vzniklé po 1. 1. 2014, pokud jste při výběru dodavatele projektové dokumentace postupovali dle stanovených pravidel.

5

Mezi nejdůležitější podmínky, které jako příjemce podpory musíte dodržovat, patří například vedení odděleného projektového účetnictví či daňové evidence a zajištění povinné publicity projektu. Velmi důležitý je také způsob výběru dodavatelů zakázek, na které bude poskytnuta podpora, který musí proběhnout podle předem stanovených pravidel.

7

Monitoring projektu probíhá v průběhu realizace projektu i po jeho ukončení. Jakožto příjemce dotace máte povinnost pravidelně informovat o svém projektu v aplikaci IS KP14+ ve zprávách o realizaci projektu a poté ve zprávách o udržitelnosti projektu. Udržitelnost znamená dobu, po kterou musíte zachovat výstupy projektu. Její délka je stanovena v Rozhodnutí o poskytnutí dotace a ve většině případů trvá 5 let od ukončení projektu.

start



1. krok

kvalitní podnikatelský záměr

2. krok



volba vhodného programu podpory



3. krok

podání Žádosti o podporu

4. krok



hodnocení projektu



5. krok

realizace projektu

6. krok



podání Žádosti o platbu



7. krok

monitorování projektu

cíl

2

Váš projektový záměr musí být v souladu se zaměřením příslušného programu podpory Operačního programu Podnikání a inovace pro konkurenceschopnost (OP PIK). Konkrétní podmínky jsou stanoveny jednotlivými Výzvami pro předkládání Žádostí o podporu a jejich přílohami.

Nevíte si rady s výběrem vhodného programu? Pomůžeme Vám na bezplatné Zelené informační lince 800 800 777 a na regionálních kancelářích Agentury pro podnikání a inovace.

4

Váš projekt projde několika koly hodnocení. Od posouzení jeho přijatelnosti a splnění formálních náležitostí přes věcné hodnocení až po finální posouzení výběrovou komisí.

rozhodnutí o poskytnutí dotace

V případě schválení projektu výběrovou komisí obdržíte Rozhodnutí o poskytnutí dotace obsahující podmínky a povinnosti příjemce dotace, k jejichž dodržování se podpisem zavazujete.

6

Finanční podporu obdržíte zpětně po předložení Žádosti o platbu. Tu podáváte v aplikaci IS KP14+, a to buď po realizaci jednotlivých etap, nebo po ukončení celého projektu.

kontrola na místě

V průběhu realizace projektu nebo po jeho ukončení může být u vás vykonána kontrola na místě. Je proto nutná archivace veškeré dokumentace týkající se projektu.